

ÇALDAĞ'DA (MANİSA) JEOLJİK BİR ARAŞTIRMA

Macit OĞUZ

Ege Üniversitesi Jeoloji Kürsüsü, İzmir

GİRİŞ

1963 - 1966 yılları arasında Manisa dağının kuzey ve kuzeybatısının jeolojisini çalıştım.

Bu çalışma esnasında Üst Kampanien - Alt Mestrihtien yaşlı kalkerleri ve daha genç çökelleri müşahede ettim. Bölge dahilinde gayet kalın olarak aflöre eden bu kalkerlerin kaidesi görülmemektedir.

Elde mevcut 1 : 500 000 ölçekli M.T.A. Enstitüsü Jeolojik Haritası İzmir Paf-tasına göre, Mesozoik yaşlı çökellerin Paleozoik yaşlı metamorfik çökellerle kontaktı Çaldağ'da görülmektedir. (Manisa'nın 30 km doğu-kuzeydoğusunda Tersiyer tortulları ile çevrelenmiş, izole bir dağ silsilesi olarak bulunmaktadır.) Bu sebep yüzünden çalışmalarımızı bu civara yönelttik.

Bu etüdün desteklenmesinde yardımcı olan E. Ü. Araştırma İşleri Kuruluna teşekkür borçluyuz.

STRATİGRAFİ

Paleozoik

Bölge dahilinde Paleozoik, Kaçar - Çobançeşmesi - Alibeyli hattının doğusunda bulunur. Bu yaşlı çökelleri şu gruplarda toplayabiliriz :

Çoğunlukla kolay ezilebilen eflâton renkli fillatlar ve kumtaşları; ince taneli, fazla kalın olmayan mermerler; altta koyu gri, üste doğru beyazlaşan dolomitler ve kısmen de dolomitik kalkerler. Bu tabaka serisi tabandan tavana doğru azalan bir metamorfizma göstermektedir. Özellikle bu durum en genç kısımları meydana getiren dolomitlerde ve eflâton renkli kumtaşlarında görülmektedir. Adı geçen seri içerisinde yapılan Konodont aramaları bir netice vermemiştir.

Mesozoik

Üst Kretase, — Bu çökeller ise, esas itibariyle dağlık grubun batı kısmını işgal etmektedirler. En alt kısımlarında radyolaritler, diabaz ve serpantinler bulunmaktadır. Bu sonuncusu ile Küçükyalım tepesi doğusunda bulunan amfibolitler de bu gruba girerler.

Kalkerler biraz daha genç kısımları teşkil etmekte olup, Turpbaş yayla mevkiinde birçok küçük mercekler şeklinde görülürler; batıya doğru ise büyük kitleler halini alırlar (Tekke tepe, Küçük Yalım tepe) ve daha batıda da bir defa daha karşımıza çıkarlar

(Küçük - Orta - Büyük Kale tepeler). Kalkerler ekseriyetle açık gri renkli olup, erüptif kontaktında kırmızılaşmaktadır. İnce taneli dokuda, kalın banklar halindedir. Bölgeden alınan pek çok kalker numunesi içinden yalnızca Büyük Kale tepesinden alınan numunede fosiller bulunmaktadır :

M. T. A. Enstitüsü Mikropaleontoloji Servisine gönderdiğimiz kesitler içinde muhtemel yaş olarak Senonieni veren

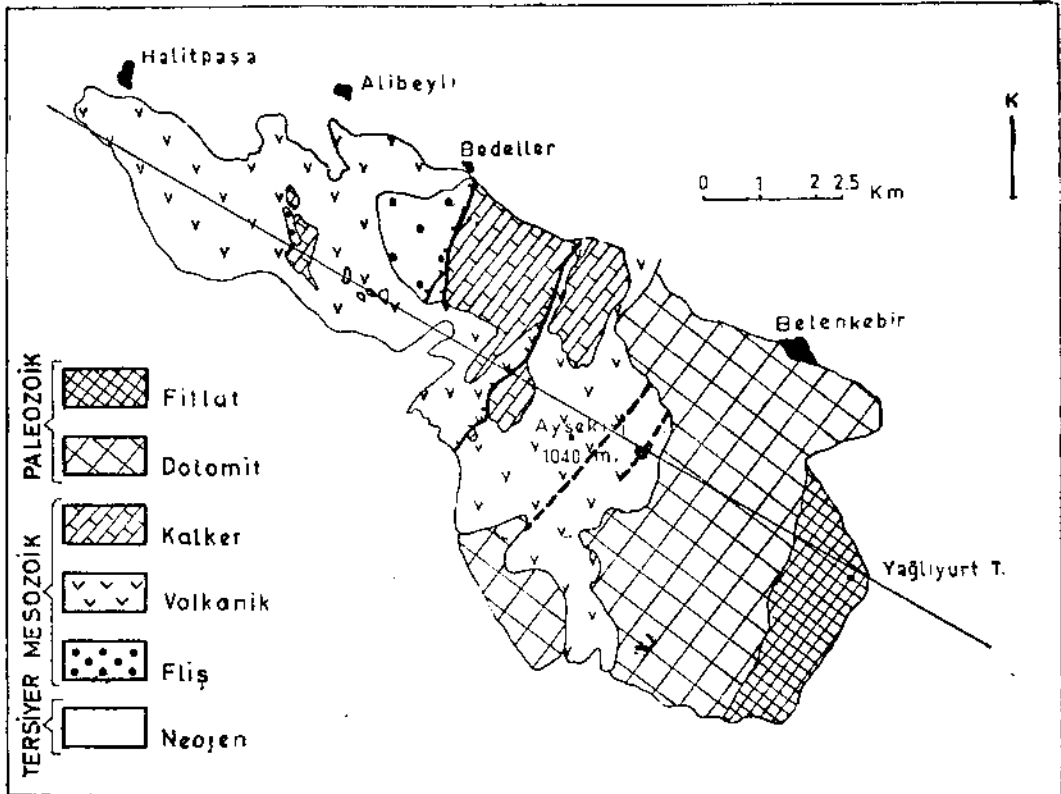
- Rotalia*
- Quinqueloculina* sp.
- Textularia*
- Ekinit* dikenlerinin

bulduğunu ve M. Serdaroğlu tarafından tayin edilebildiğini, Y. N. Pekmen bildirmiştir. Meslektaşlarımın gayretlerini burada şükranla anarım.

Fliş kumtaşları batıda birkaç yerde kalkerlerin üzerine gelmektedir. Gayet ince bazal seviye ile başlamakta olan bu kumtaşlarının, Küçük Yalım tepesi batısında bulunan çok küçük bir iki mostrası en zikre değer olanlardır.



Şek. 1 - İzmir ve civarı jeolojik ünitelerini gösterir harita.



Şek. 2 - Çaldağ'ın jeolojik haritası.

tüfler ve tortullar mevcuttur. Dolayısıyla, bunların, paleocoğrafik olarak, Üst Kretasede mevcut öjeosenklinale ait olduğu görülmektedir.

Kretaseye ait kayaçlar, epimetamorfik kristalin taban üzerine, hemen hemen konkordan olarak gelmekte olup, her iki seri de SE doğrultusunda (verjanslı), Kretase sonrası hareketlerin tesiri altında kalmıştır.

Kretase jeosenklineinde Menderes masifi doğrultusundaki epirojenetik gelişmeler Kretase sonrası orojenetik hareketlerde de devam etmiştir.

Neşre verildiği tarih 31 Aralık, 1966

B İ B L İ Y O G R A F Y A

- OĞUZ, M. (1966) : Manisa dağının kuzey ve kuzeybatısının jeolojisi. *Ege Üniv. Fen. Fak. İlmî Rap.*, seri no. 33.
- YALÇINLAR, İ. (1947) : Yukarı Gediz vadisinde Miosene ait Vertebré fosiller, *T. J. K. Bülteni*, cilt I, sayı 1.
- (1954), Manisa bölgesinin Omurgalı Neojen faunası yatakları ve Aşağı Gediz vadisinin menşei hakkında, *İ.Ü. Coğ. Der.*, C. 3.
- OZANSOY, F. (1960) : Ege bölgesi karasal Senozoik stratigrafisi (Balıkesir güneyi, Soma - Bergama, Akhisar - Manisa ve kısmen Tire). *M.T.A. Derg.* no. 55, Ankara.