

# GÜNEYDOĞU TÜRKİYE'DE BULUNAN YENİ BİR HAPLOPHRAGMIUM TÜRÜ HAKKINDA NOT

Vecihe ÖZTEMUR

*Maden Tetkik ve Arama Enstitüsü, Ankara*

## GİRİŞ

Güneydoğu Türkiye'de açılan kuyuların standart maktaı şu şekildedir : Kuyu ekseriya Orta Eosen yaşında olan Midyat kalkerini formasyonu ile başlar. Bu formasyon açık gri renkli, sert kalkerdir. Bunun altında Alt Eosen yaşında ve kırmızı renkli konglomera, kumtaşı ve şeyl münavebesi halinde olan Gercüş formasyonu vardır. Daha aşağıda kalın bir seri gelir ki, gri renkli ve yer yer kumtaşı seviyelerini ihtiva eden şeyl ve kalkerli marn halinde ve yaşı Üst Kretase-Paleosendir. Bu kalın serinin mahallî ismi Germav formasyonu'dur. Bu serinin alt tarafına doğru marndaki kalker miktarı artar ve nihayet Orbitoidli kalker seviye-

sine gelinir. Bu kısım marnlı kalker halindedir ve yer yer içinde Maestrichtien Orbitoides'lerini ihtiva eder. Bu seviyeden daha aşağıda Üst Kretasenin masif kalkerini vardır, sert resifal bir kalkerdir. Bu standart maktaı Güneydoğu Türkiye'de şimdiye kadar açılan kuyularda formasyon— kalınlıklarının biraz değişik olması hariç — aynıdır.

Biz Raman 22 kuyusunun mikropaleontolojik etüdünü yaparken Orbitoid'li kalker seviyesinin marnlı kalker seviyesinin marnlı kısımlarında, şimdiye kadar bu kuyularda tesadüf edilmeyen bir Haplophragmium türüne rasladık. Etüdümüz, yeni bir spesies olduğuna kani olduğumuz bu mikrofossil hakkındadır.

## BULUNAN YENİ TÜR

Familya LITUOLIDAE

Sub - familya HAPLOPHRAGMIINAE

Genus **Haplophragmium** REUSS 1860

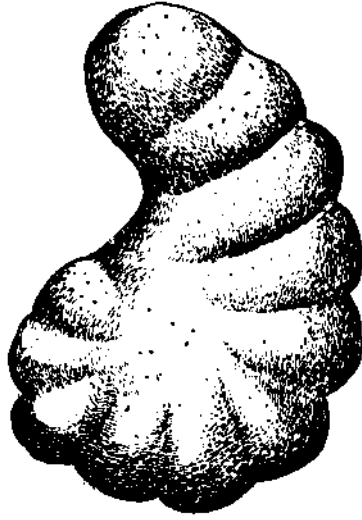
*Haplophragmium giganteum* n. sp.

*Tip şekli.* — Şekil 1 - Holotip; *a* yandan görünüş; *b* çevre görünüş; *c* aperture görünüş. Şekil 2 - Paratip; *a-b* ekvatorial kesit.

*Tip tarifî.* — Kabuk erken safhada kapalı kangal şeklinde, plânispiral, kâhilde kangallar açılır ve odalar tek sıralı olur; odalar bâriz, yassılaştırmış ve spiral kısmında 7-9 adet, düz kısmında ise 2-3 adettir. Sonrakiler kesitte dairemsi-

dir. Bölmeler bâriz ve basık, ince kumludur. Aperture kâhilde çok delikli ve açıklık sathında bir adet büyük aperture etrafında takriben 10 ufak ve yuvarlak aperture sıralanmış vaziyettedir. Uzunluk 2.9 mm., genişlik 1.8 mm., kalınlık 0.45 mm. dir.

*Münasebet ve mukayeseler.* — Ummi şekil ve büyüklük bakımından *H. bullatum* PERNER 1897 andırırsa da, on-



1a



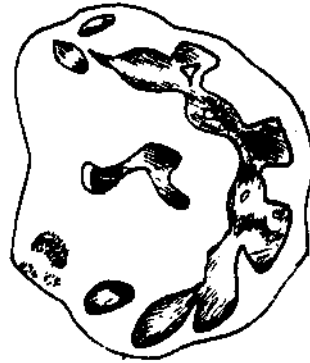
1b



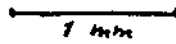
1c



2a



2b



## B I B L Î O G R A F Y A

- 1 — TERQUEM - BERTHELIN. : Etude microscopique des marnes du Lias Moyen\*. *Mem. Soc. Geol. France, 2 serie, T. X*, 1875.
- 2 — HAEUSLER, R. : Monographie der Foraminiferen Fauna der schweizerischen Transversarius Zone. *Abh. Schw. Pal. Ges., vol XVII*, 1890.
- 3 — HAEUSLER, R. : Note sur la distribution des Lituolidae dans les terrains jurassiques de la Suisse. *Mem. Soc. Pal. Suisse, vol. XIX*, 1892.
- 4 — JONE, T. R. : Amonograph of the Foraminifera of the Crag, Part II. *Paleontographical Society, Monogr., vol. XLIX*. 1895.
- 5 — ELLIS and MESSINA : Catalogue of Foraminifera. *American Museum of Natural History, New York 1940*