

ANKARA'NIN KUZEYBATISINDA KARALAR KÖYÜ CİVARINDA BULUNAN ALT KRETASE AMMONİTLERİ HAKKINDA

Mükerrem TÜRKÜNAL

Maden Tetkik ve Arama Enstitüsü, Ankara

GİRİŞ

Karalar köyü, Ankara'nın kuzeybatısında Ankara - Kızılcahamam şosesinin 40 inci kilometresinden itibaren 6 km. batıda Bitik nahiyesine bağlı bir köydür.

1951 yılında Dr. Oğuz EROL ve Dr. Suat ERK ile birlikte bu bölgeden topladıkları Ammonitler tarafımdan etüd edilerek Apsiyen-Albien yaşında oldukları tesbit edilmişti. 1952 yılında numunelerin alındığı mahalle *bizzat* gidilerek başka numunelerde toplanmıştır. Bütün bu numuneler umumiyetle kırık ve kabukları muhafaza edilmemiş olmalarına rağmen. Ankara civarında Ammonitli Alt Kretasenin mevcudiyetini tesbit etmeleri bakımından ehemmiyet arzederler.

JEOLOJİ

Aşağıda kısaca verdiğimiz jeolojik bilgiler Dr. O. EROL'un M.T.A. Enstitüsü

arşivinde bulunan raporundan alınmıştır (Derleme Rapor No. 2491,1954).

Karalar - Kınık arasında Mesozoikin aföre ettiği bölge tektonik olarak Şalihan antiklinali adını alır. Antiklinal aksının NE-SW uçlarında Paleozoik şistleri aflöre eder. Aksın orta kısımlarını Jura ve Alt Kretase teşkil eder. Bu Jura serilerinde Orta Jura sarı gre*ler, Üst Jura ise kalın tabakalı oolitik-pizolitik kalkerlerle temsil edilmektedir. Kalın tabakalı bu Üst Jura kalkerlerinde Üst Jura - Alt Kretase yayımında olan mikrofosiller bulunmaktadır. Tetkikini yaptığımız ve yaşını Alt Kretase olarak tesbit ettiğimiz Ammonitler Karalar köyü civarındaki eski ayazma va kalesinden toplanmıştır.

PALEONTOLOJİ

Super-famlya **DESMOCERATA** Wright

Famlya **DESMOGERATIDAE** Zittel

Genus **Desmoceras** Zittel

Sub-genus **Uhligella** Jacob

Desmoceras (Uhligella) walleranti JACOB

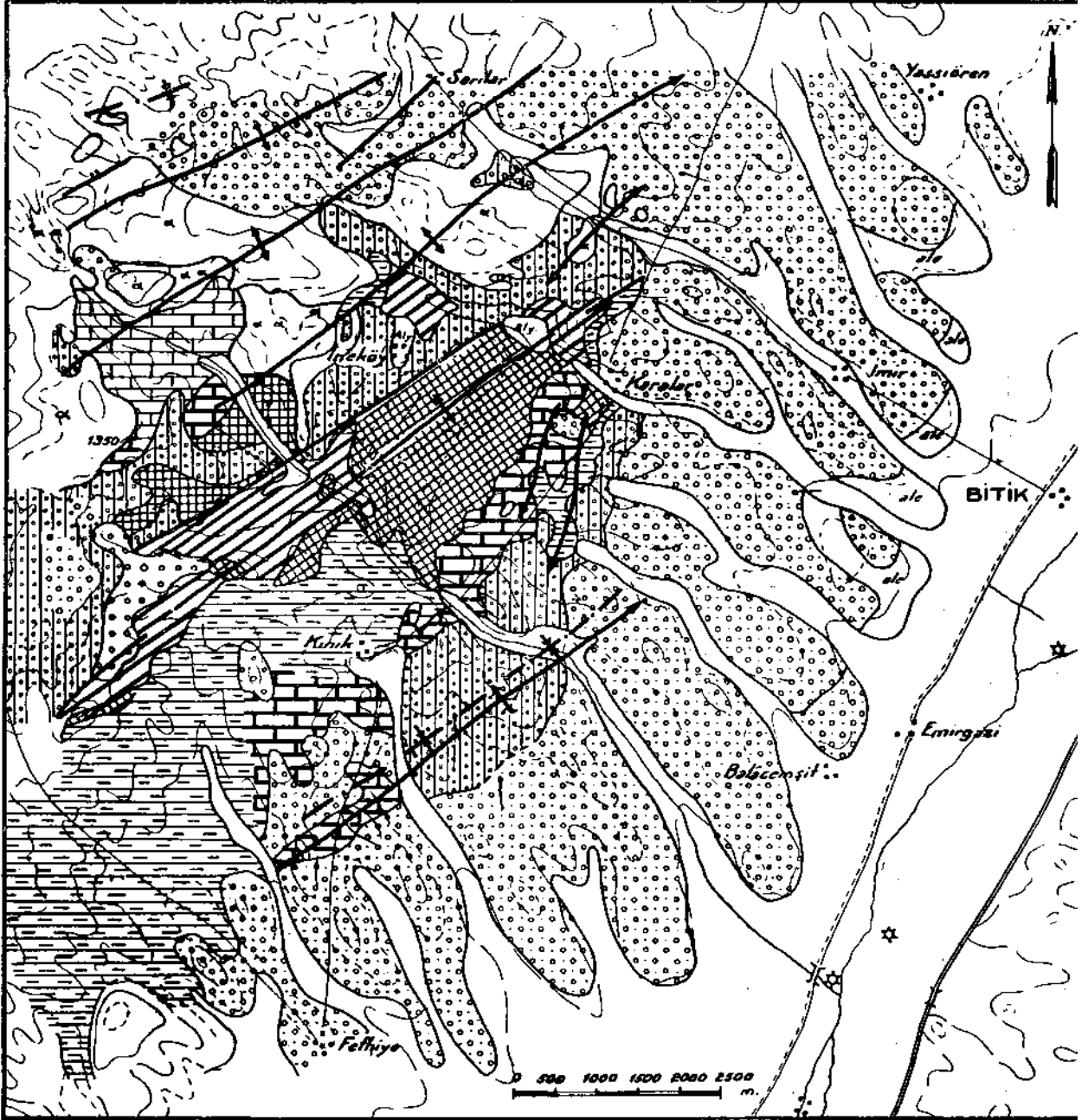
Levha I, şekil 1-5

1907 — *Uhligella walleranti* JACOB-Etudes sur quelques Ammonites du Cretace moyen, p. 31, pl. III, fig. 1-3.

Ölçüler :

Kutur	:	40 mm	44 mm	46 mm
Kalınlık	:	12 (0.30) mm	14 (0.32) mm	13 (0.30) mm
Ombilik genişliği	:	5 (0.12) mm	5 (0.12) mm	?

KARALAR KÖYÜ ALT KRETASE AMMONİTLERİ

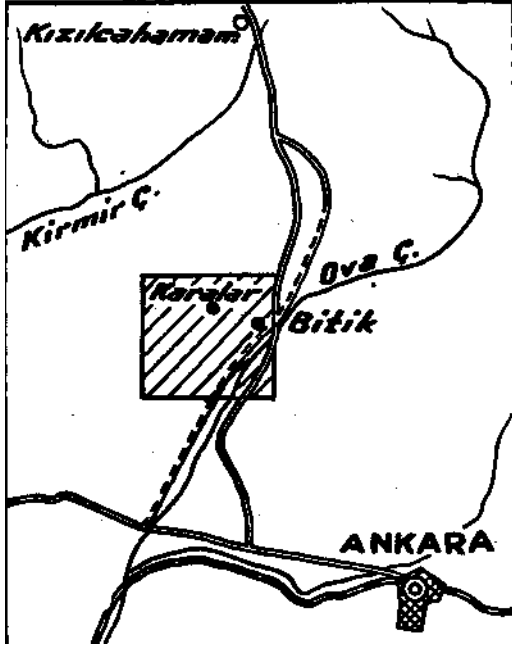


İ Ş A R E T L E R

	<i>Kuaterner</i>		<i>Malm - A. Kretase</i>
	<i>Pliosen</i>		<i>Paleozoik</i>
	<i>Miosen</i>		<i>Andezit</i>
	<i>Miosen - Oligosen</i>		<i>Andezit - tuf</i>
	<i>Lütesien</i>		<i>Alüvyon</i>
	<i>Eosen</i>		<i>Alüvyon eski</i>
	<i>Paleosen</i>		

**KARALAR KÖYÜ (ANKARA NW)
CİVARININ JEOLJİK HARİTASI**

Jeolojik löve : Dr. Oğuz Erol'un Ankara ve civarının jeolojisi hakkındaki (1954) raporundan alınmıştır.



Etüd edilen sahanın coğrafi durumu
1:800000

Kabuk yassı, oldukça involüt, son tur evvelkini üçte ikisine kadar kavrır. Sifonal kenar yuvarlak, en fazla kalınlık ombiliğin 1/3 yakınında. Ombilik derin, test mevcut değil. Kabuk umumiyetle tezyinatsız. iç muide JACOB'a göre (1907, s. 31) iki tarafı olukla nihayet bulan kabarıklıklar (bourrelets) mevcuttur. Bizim numunemiz bu karakterleri gösterecek kadar iyi muhafaza edilmemiştir. Kotlar az belirli olup şekilleri falsiformdur. Bölmeler ince oyuntulu, sifonal lob birinci yan lobdan kısa. Birinci yan lob simetrik ve derin.

Benzeyiş ve farklar.

Uh. *walleranti* JACOB, sonradan KOSSMAT'ın *Puzozia stoliczkai* diye

isimlendirdiği *Desmoceras . beudanti* BRONGNIART'a benzemektedir (JACOB, 1907, s. 32). Bununla beraber, kabuğun daha kalın ve involüt oluşu ve sütür çizgilerinin değişik olmasıyla ondan ayrılmaktadır.

Biz müteaddit numune üzerinde çalıştık, ancak numunemizi bağladığımız cins ve nevi karakterlerini bir tek numune üstünde değil ayrı, numuneler üstünde görmek suretiyle tâyinlerimizi yapabildik.

Yaş: Albien.

Familya DESMOGERATIDAE

Levha II, şekil 1a, 1b, 1c

Ölçüler

Kutur	:	57 mm
Kalınlık	:	15 (0.26) mm
Ombilik genişliği	:	25 (0.43) mm
Son tur yüksekliği	:	19 (0.30) mm

Numunelerimiz arasında cins tâyini mümkün olamıyan fakat bütün karakterleriyle DESMOGERATIDAE familyasına (Kretase) ait olan diğer bir numune daha mevcuttur. ilk numunemizle beraber bulunması ve bölgenin yaşının Kretase olduğunu teyit etmesi bakımından burada sadece karakterleri izah edilmiş, generik ve spesifik tâyin bilâhara literatür imkânları genişlediği zaman yapılacaktır.

Kabuk oldukça yüksek ve evolüt, turlar periyodik olukları ihtiva eder. Bu oluklar yanlarda düz, karın (externe)

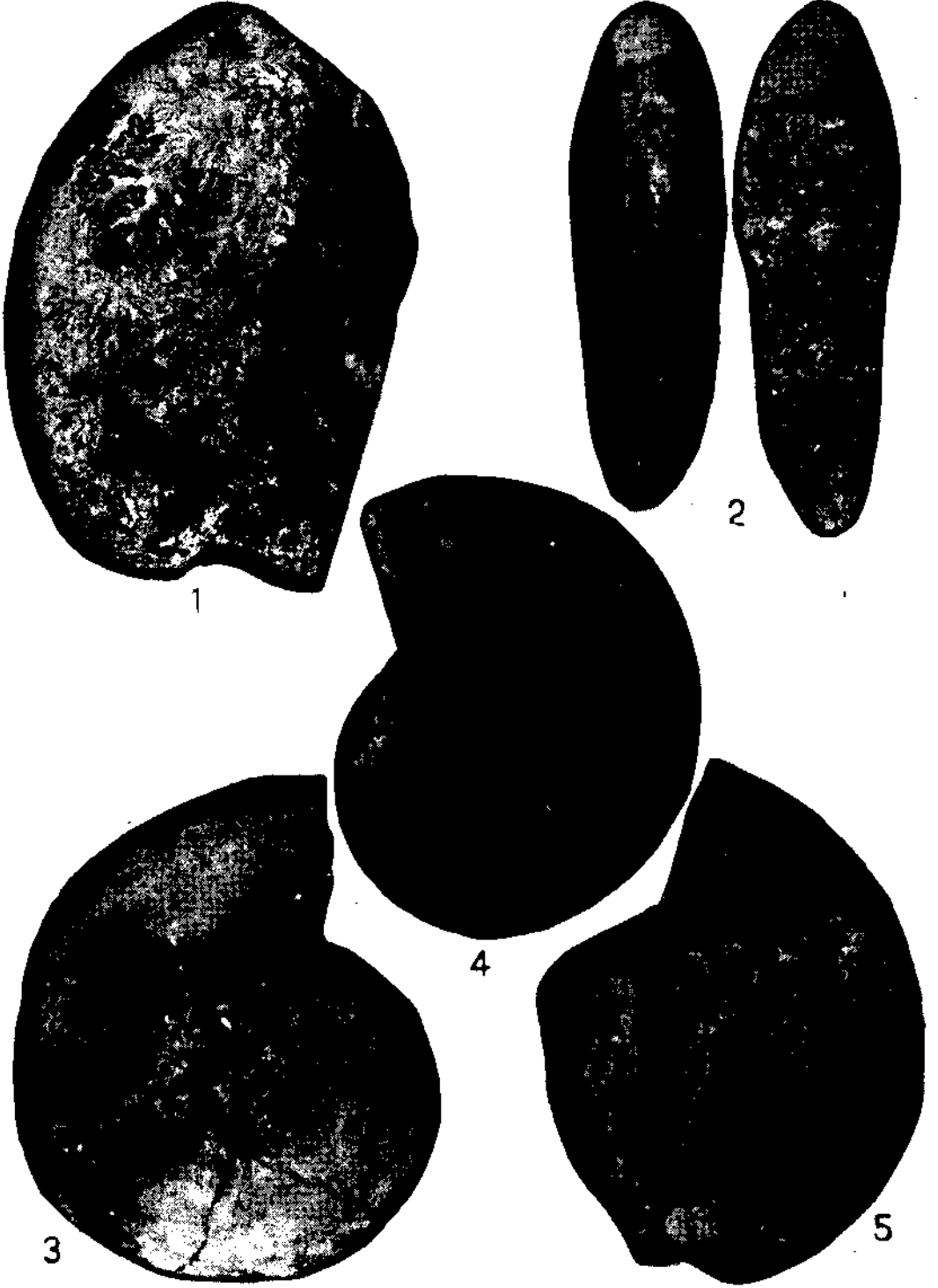
LEVHA - I

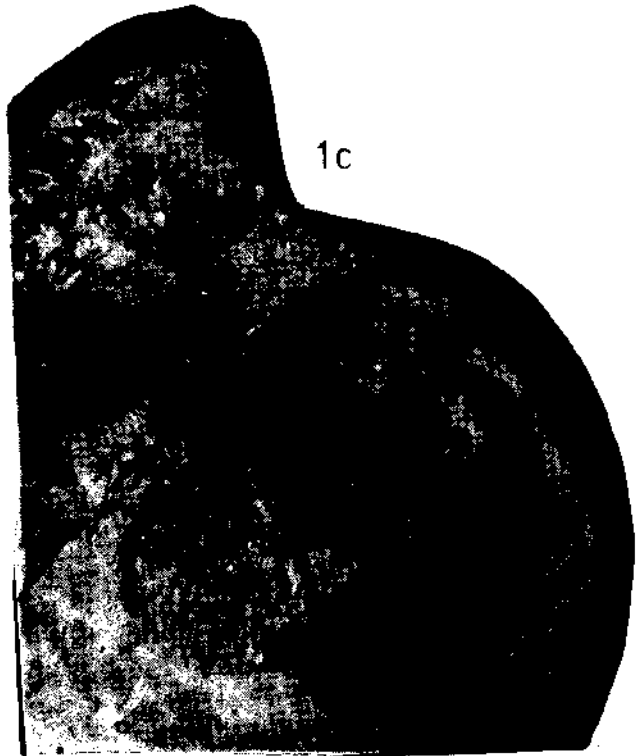
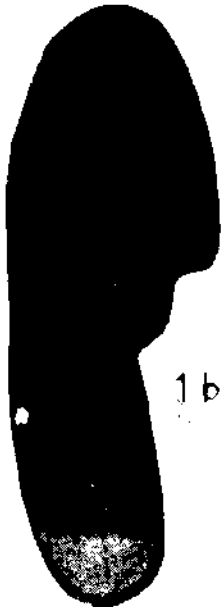
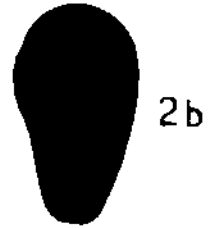
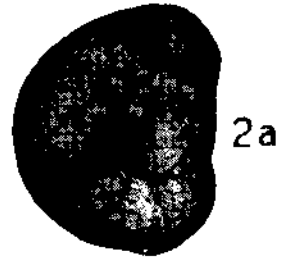
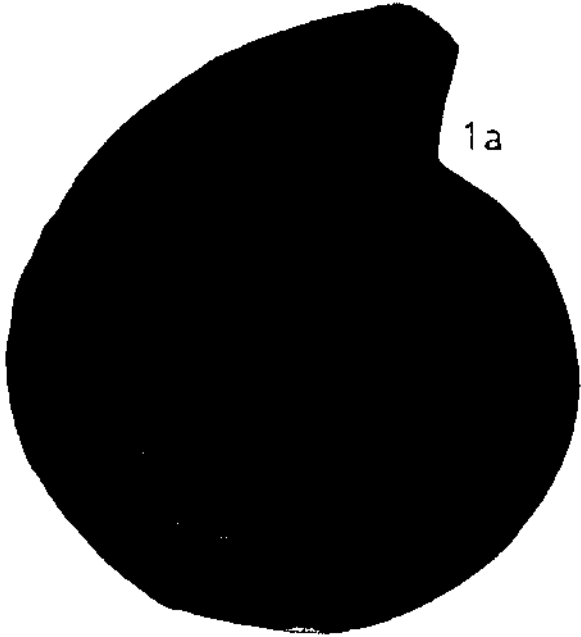
Şekil 1, 2, 3, 4, 5 - *Uhligella walleranti* Jacob. 1,×1.8. 2,×1.4. 3,×1.6. 4,×1.4. 5,×1.2.

LEVHA - II

Şekil 1a, 1b, 1c - *Desmoceratidae*. 1a, 1b, × 1.2. 1c, × 2.2.

Şekil 2a, 2b - *Phylloceras* sp. Judet. 2a, 2b, × 1.4.





KARALAR KÖYÜ ALT KRETASE AMMONİTLERİ

bölgede U şeklinde kıvrık, oluklar arasındaki kotlar karın bölgesinde çok bâriz değildir.

Bölmeler: externe lob linç lateral lobdan biraz kısa, 2 nci lateral lob birinciden az derin.

Benzeyiş ve farklar.

Bu numune *Silesitoides* SPATH genusunu hatırlatmaktadır. Fakat gerek literatür kifayetsizliği, gerek cesametinin daha büyük oluşu (mevcut literatürdeki mukayesesinde) dolayısıyla katî bir neticeye varamadık.

Super-familya PHYLLOCERATAE Hyatt

Familya PHYLLOCERATIDAE Zittel

Sub-familya PHYLLOCERATBVAE Zittel

Genus *Phylloceras* Suess

Phylloceras sp.

Levha II, şekil 2a, 2b

Kuturları 2 cm. yi geçmiyen üç numune üzerinde çalışılmıştır. Tur kesiti oval, yükseklik kalınlıktan çok az farklı ve çok involüt. Tur üzerinde dört çok hafif oluk mevcut.

Bu numune *Phylloceras aphrodite* FALLOT TERMIER (Apsiyen-Albien) e benziyorsa da, sütür çizgilerinin bâriz olarak görülmeşi ve ölçülerin farklı oluşu ile ayrılmaktadır.

Yukarda izahını yaptığımız Ammonitlerle beraber turu açılmış (deroule)

Ammonit parçası, bir *Lytoceras* ve yassı bir *Belemnit* parçası bulunmaktadır.

N E T İ G E

Bizim bu neşriyatı yapmaktaki maksat ve gayemiz şimdiye kadar Jura yaşında olarak bilinen Karalar Kalker Serisinin seviyesinin daha genç (Alt Kretase) olduğunu ispat edebilmektir. Tetkik edilen Ammonitleri DESMOGERATIDAE familyasına ait olmaları ve beraberlerinde deroule bir Ammonitin bulunması Karalar Ammonitli tabakalarının Alt Kretase yaşında olduğunu teyit ettiği kanaatindeyiz.

B İ B L İ O G R A F Y A

- BLUMENTHAL, M. M. : Ankara'nın şimalbatısındaki Bağlum ve Yakacık dolayları jeolojisi. *M. T. A. Enstitüsü arşiv No. 447*. Ankara, 1942.
- CHAPUT, E. : Voyages d'etudes geologiques et geomorphogeniques en Turquie. *Mem. Inst. Fr. d'Arch. istanbul*, Paris, 1936.
- EROL, O. : Ankara civarının jeolojisi hakkında rapor. *M. T. A. Enstitüsü*. Ankara, 1954.
- FALLOT, P. et TERMIER, H. : Ammonites nouvelles des iles Baleares. *Trabajos del Museo Nacional del Ciencias Naturales. Ser. Geol. No. 32*. Madrid, 1923.
- KLIAN, W. - GIGNOUX M. - CHAPUT, E. - SAYN, G. - FALLOT, P. - REBOUL, P. : Contribution à l'etude des Cephalopodes Pleocretaces du sud-est de la France. *Mem. pour serv. à l'expl. de la Carte geol. detaillee de la France*, Paris, 1920.

Mükerrem TÜRKÜNAL

- JACOB, Ch. : Etudes sur quelques Ammonites du Cretace moyen. *Mem. Soc. Geol. de Fr. T. 15, fasc. 3-4.* Paris, 1907.
- OTKUN, G. : Anadolu'da birkaç Lias yatađının paleontolojik tetkiki. *M. T. A. Enstitüsü yayınlarından,* Ankara, 1942.
- ROMAN, F. : Les Ammonites jurassiques et cretaces, Paris, 1938.
- STCHEPİNSKY, V. : Beypazarı - Nallıhan - Bolu - Gerede Bölgesi jeolojisi hakkında rapor. *M. T. A. Enstitüsü arşiv No. 1363.* Ankara, 1942.