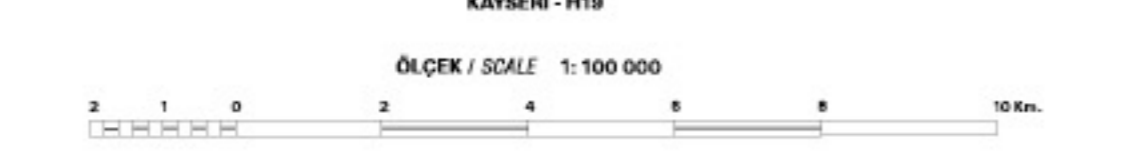
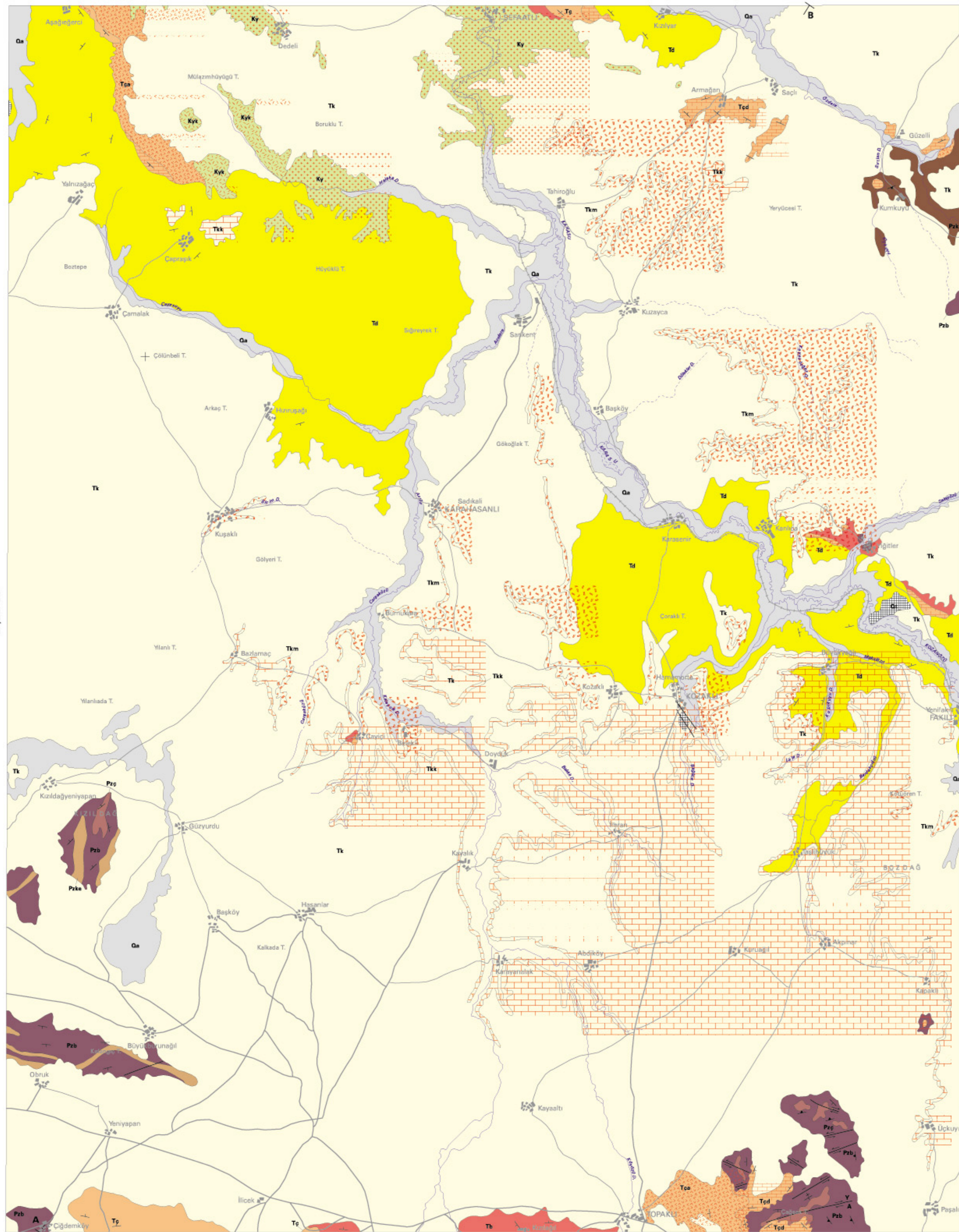


YOZGAT-G19 PAFTASI JEOLJİ HARİTASI
GEOLOGIC MAP OF THE YOZGAT - G19 QUADRANGLE
1992



HARİTA BİRİMLERİNİN KORELASYONU
CORRELATION OF MAP UNITS

HARİTA BİRİMLERİNİN AÇIKLAMASI
DESCRIPTION OF MAP UNITS

KUVATERNER QUATERNARY		Qa	Qc	Alüvyon Alluvium
				Teravrien Tertiary
BENOZOYİK CENOZOIC	TERSİYER TERTIARY	ÖST MİYÖSEN - PLYOSEN UPPER MIOCENE - PLEOCENE	Tk	Kozaklı formasyonu; çakıltı, kumtaşı, kireçtaşı, tuf, (ipe anhidrit anhidrit çamurtası, karasali) Kozaklı formation; conglomerate, sandstone, limestone, tuff, mudstone, intercalated with gypsum and anhydrite. (terrestrial)
			Tkm	Musur tuf üyesi; tuf Musur tuff member; tuff
	EÖSEN Eocene	ÖST ÜYER UPPER	Tk	Kozaklı kireçtaşı üyesi; gölcek kireçtaşı Kozaklı limestone member; lacustrine limestone
			Td	Deliorman formasyonu; çakıltı, kumtaşı, çamurtası (karasali) Deliorman formation; conglomerate, sandstone, mudstone (terrestrial)
MESOZOYİK MESOZOIC	KRETASE CRETACEOUS	KAMPAANYEN - SANTONYEN CAMPANIAN - SANTONIAN	Ts	Cevime formasyonu; kumtaşı, kireçtaşı aralığıyla çamurtası Cevime formation; sandstone, mudstone intercalated with limestone
			Tca	Alımpınar bazalt üyesi; aglomera ve bazalt Alımpınar basalt member; agglomerate and basalt
PALEOZOYİK PALEOZOIC	KİRŞEHİR MASİFİ KIRSEHIR MASSIF	Tcd	Dulkadirli kireçtaşı üyesi; nummulit kireçtaşı Dulkadirli limestone member; nummulitic limestone	
		Tb	Bazaklı formasyonu; çakıltı, kumtaşı, çamurtası (karasali) Bazaklı formation; conglomerate, sandstone, mudstone (terrestrial)	
		Ky	Yozgat granitoid; granit, granodiyorit Yozgat granitoid; granite, granodiorite	
		Kyk	Kılıdığ yan delikli kayalar; rhyolit, rhyodazit, diazit Kılıdığ subvolcanic rocks; rhyolite, rhyodacite, dacite	
		Pzc	Comakdağ kuvarziti; kuvarzit, mermar Comakdağ quartzite; quartzite, marble	
		Pzb	Bozçaldağ mermarları; mermar Bozçaldağ marbles; marble	
		Pka	Karvanarayağ şistleri; mermar, şist, gnays, amfibolit Karvanarayağ schists; marble, schist, gneiss, amphibolite	
		Pk	Kalkanlıdağ gnayzları; gnays, şist, kuvarzit, amfibolit Kalkanlıdağ gneiss; gneiss, schist, quartzite, amphibolite	

YARARLANILAN 1 : 25 000 ÖLÇEKLİ JEOLJİ HARİTALARINDA ÇALIŞANLAR
INDEX TO REFERRED 1 : 25 000 SCALE GEOLOGICAL MAPS

1	Mustafa DÖNMEZ, 1988
2	Haydar KARA, 1984-1988
3	Ahmet Fahri YERGÖK, 1988

İŞARETLER / SYMBOLS

- Dokanak; yerli yaklaşıp dokanak
Conical; approximately located contact
- Fay; yerli yaklaşıp fay (A sağda, Y yukarda - diğer bağı doğulu yön yönünü gösterir)
Fault; approximately located fault (A downthrow, Y upthrow; arrow shows relative strike-slip direction)
- 0-10'
11-45'
Tebaka doğrultu ve eğimi
Strike and dip of beds
- Yapısalama
Foliation
- Birinci derece karayolu
First grade highway
- Birinci derece karayolu
Second grade highway
- Demiryolu
Railway

DERLEYEN / Compiled by
Haydar KARA



Hartadaki Tk ve Tkm (Kozaklı kireçtaşı ve Musur tuf üyesi) birimleri katman kalınlığında olduğu için orijinal boyutlarında gösterilmemiştir.
Because the thicknesses of Tk and Tkm (Kozaklı limestone and Musur tuff member) units on the map are only a few metres, they have not been shown on the cross section.

Başarı grubu: Mustafa SENE, (Başl), Behçet AKYÜREK, Nevzat ÇAN, Ahmet AKSAY, Neviz PEKİN, Nihal BİLİCİ, Nilgün AYDAL
Printing project group: Mustafa SENE (Chief), Behçet AKYÜREK, Nevzat ÇAN, Ahmet AKSAY, Neviz PEKİN, Nihal BİLİCİ, Nilgün AYDAL
Maden Tetkik ve Arama Genel Müdürlüğü Jeolojik Haritalama ve Ölçme Genel Müdürlüğü tarafından hazırlanmıştır. (1:100 000 ölçekli)
Prepared by the Geological Research Department of the General Directorate of Mineral Research and Exploration and printed by the Geological Mapping and Measurement Department of the General Directorate of Mineral Research and Exploration (1:100 000 scale topographic map)
Topographic information is taken by modifying from the 1:500 000 scale topographic map 1983 by the General Command of Mapping (VGM)
Yayın hakkı saklıdır. Bütün hakları saklıdır.
Copyright © 1992, Ankara, Turkey. All rights reserved.
Araştırma ve Arama Genel Müdürlüğü, Ankara, Türkiye
This map is available from General Directorate of Mineral Research and Exploration 06520 Ankara, TURKEY
Tel: (0312) 287 31 30; 287 87 00, Fax: (0312) 287 81 88